



Commune de Kehlen

**L'ANCIEN CAFÉ LIPPERT À KEHLEN, UN  
LIEU DE RENCONTRE  
INTERGÉNÉRATIONNEL**





façade principale



## Idées directrices concernant le projet

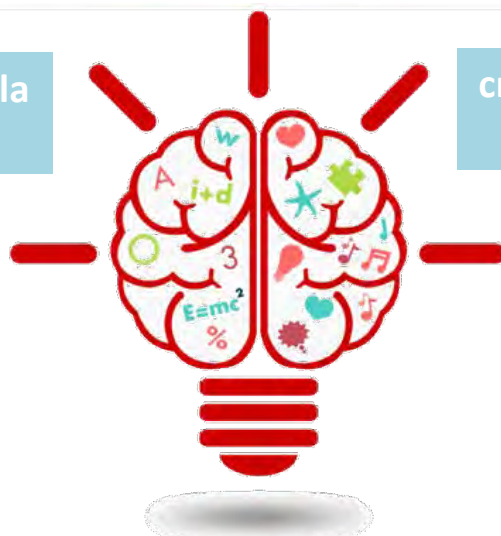
augmenter la qualité de vie au sein de la commune

faire participer les habitants de la commune

création d'habitations sociales pour jeunes

favoriser les rencontres sociales et culturelles

réaliser un point de rencontre avec un grand nombre d'offres



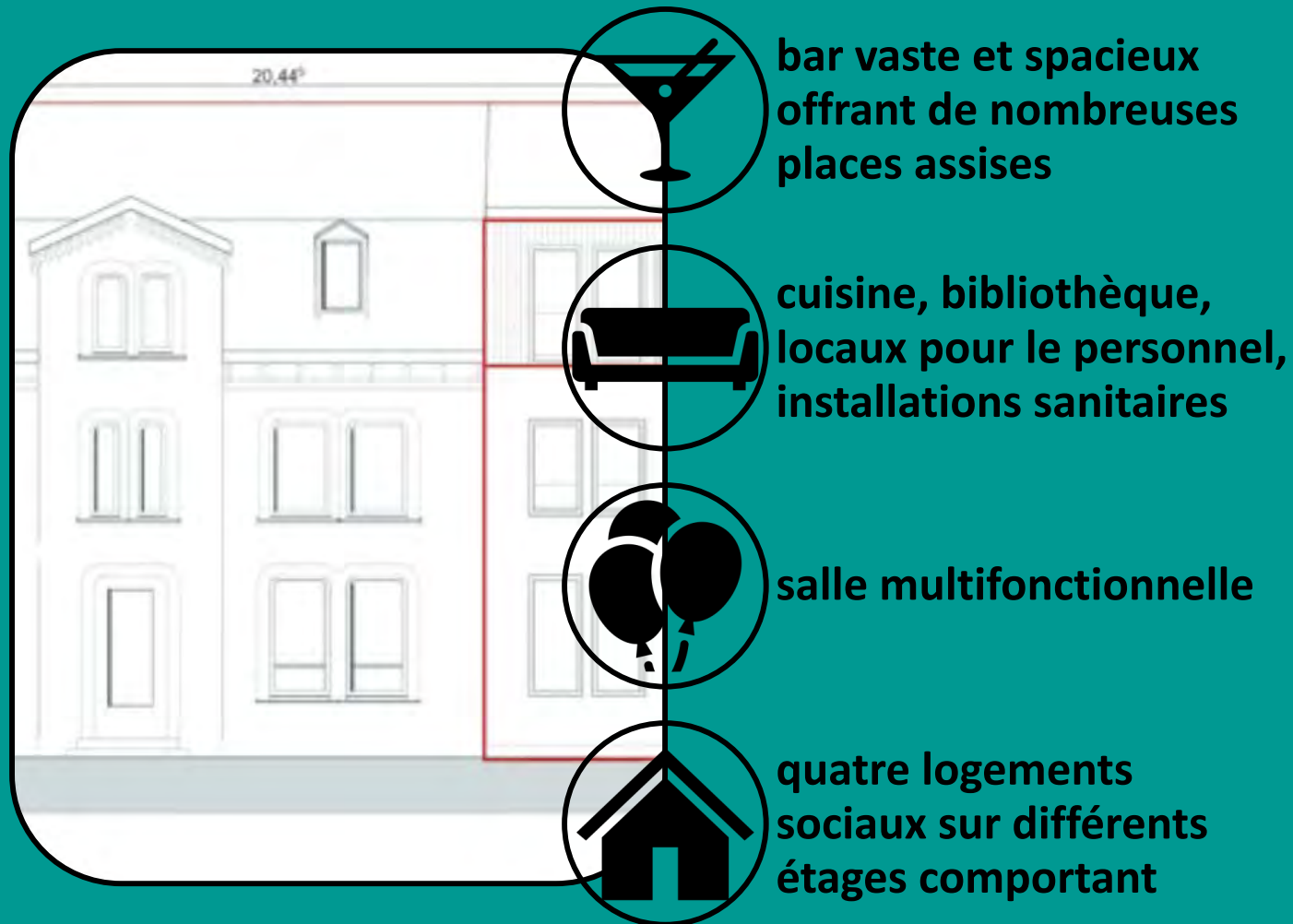
ENG PLAZ FIR JIDDEREEN

## Idées directrices concernant l'offre



- **Participation et inclusion afin d'éviter la marginalisation**
- **Renforcement d'éléments de base dans le domaine:**
  - de la capacité d'action,
  - de la gestion durable,
  - de l'innovation,
  - et de la mise en place d'une attitude démocratique et ouverte

## Idées directrices concernant l'offre



# Présentation du projet



## Clientèle-cible:

- Directives et valeurs claires
- Paramètres inclusifs : personne ne devra être exclus ou discriminé
- Groupe-cible hétérogène : tous les habitants de la commune font part du groupe-cible potentiel sans différence à leur âge, leur sexe, leur origine, leur ethnie ou leur statut social.

# Personnel

- Gérant (assistant social/pédagogue social)
- Rôle de cette personne:
  - développer la vie sociale et culturelle à Kehlen ensemble avec les habitants
  - rendre possible, cultiver et étendre le travail bénévole
- nouer et fortifier des liens avec les instances locales, régionales, nationales et internationales (qu'ils soient sociaux ou non)





# Méthodes

